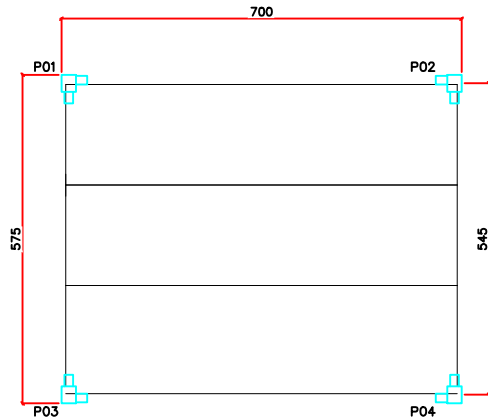
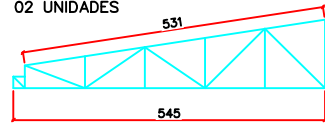


LAYOUT PLANTA

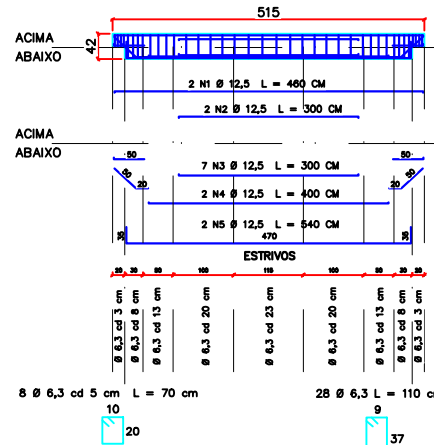


TESOURA TRELICADA METÁLICA  
02 UNIDADES



RESUMO 01 TESOURA  
BANZOS 12 m  
DIAGONAIS E MONTANTES 12 m

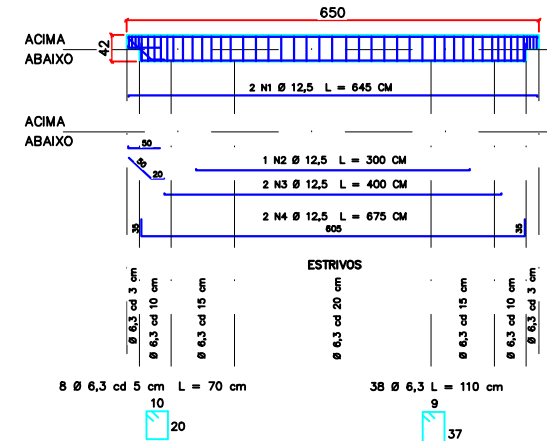
VIGA PRINCIPAL 5,15 m X 0,42 m X 0,15 m  
02 UNIDADES  
C30 = fck 25MPa  
AÇO CA50  
COBRIMENTO 2,5 CM



RESUMO PARA 01 (UMA) VIGA  
VOLUME 0,315 m<sup>3</sup>  
PESO APROX. 788 kgf  
CA50 Ø 12,5 = 5 BARRAS  
CA60 Ø 6,3 = 3,1 BARRAS

3 SACOS - CIMENTO CP V  
0,157 m<sup>3</sup> - AREIA  
0,240 m<sup>3</sup> - BRITA 01

VIGA SECUNDÁRIA 6,50 m X 0,42 m X 0,15 m  
02 UNIDADES  
C30 = fck 25MPa  
AÇO CA50  
COBRIMENTO 2,5 CM



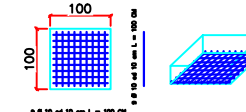
RESUMO PARA 01 (UMA) VIGA  
VOLUME 0,400 m<sup>3</sup>  
PESO APROX. 1.000 kgf  
CA50 Ø 12,5 = 4 BARRAS  
CA60 Ø 6,3 = 4 BARRAS

3 SACOS - CIMENTO CP V  
0,200 m<sup>3</sup> - AREIA  
0,400 m<sup>3</sup> - BRITA 01

PILAR 10,55 X 0,30 X 0,25 m  
04 UNIDADES  
C25 = fck 30MPa  
AÇO CA50  
COBRIMENTO 3,0 CM

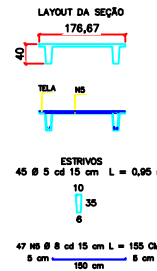
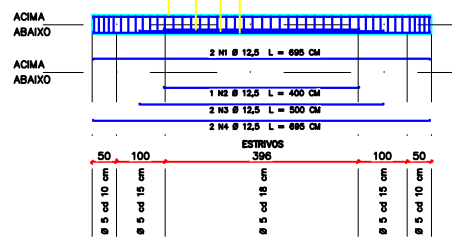
RESUMO PARA 01 (UM) PILAR  
VOLUME 0,750 m<sup>3</sup>  
PESO APROX. 1.900 kgf  
CA50 Ø 12,5 = 6 BARRAS  
CA60 Ø 5 = 6 BARRAS  
6 SACOS - CIMENTO CP V  
0,375 m<sup>3</sup> - AREIA  
0,870 m<sup>3</sup> - BRITA 01

SAPATA 1 X 1 X 0,3 m  
04 UNIDADES  
C25 = fck 30MPa  
AÇO CA50  
COBRIMENTO 3,0 CM



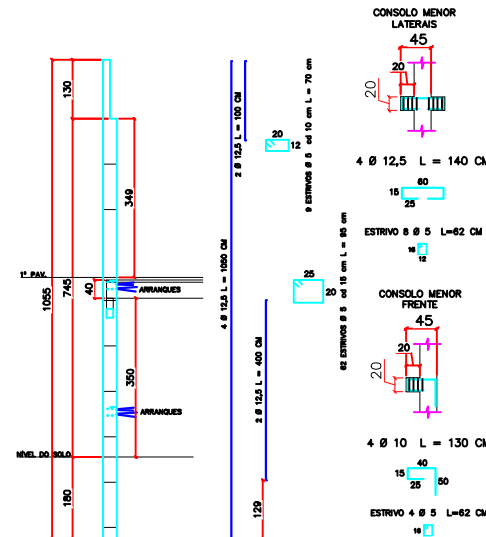
RESUMO PARA 01 (UMA) SAPATA  
VOLUME 0,300 m<sup>3</sup>  
PESO APROX. 750 kgf  
CA50 Ø 10 = 1,5 BARRAS  
2,1 SACOS - CIMENTO CP V  
0,150 m<sup>3</sup> - AREIA  
0,225 m<sup>3</sup> - BRITA 01

LAJE PI 6,96 m X 1,76 m  
03 UNIDADES  
C30 = fck 25MPa  
AÇO CA50  
COBRIMENTO 2,5 CM



RESUMO PARA 01 (UMA) LAJE  
VOLUME 1,25 m<sup>3</sup>  
PESO APROX. 3.200 kgf  
CA50 Ø 12,5 = 7 BARRAS  
CA50 Ø 8 = 6,10 BARRAS  
CA60 Ø 5 = 7,20 BARRAS

9 SACOS - CIMENTO CP V  
0,625 m<sup>3</sup> - AREIA  
0,940 m<sup>3</sup> - BRITA 01



RENAN MEDEIROS  
ENGENHEIRO CIVIL

*Construir é arte da vida*  
(66)9 9902-0330

Email: [engenheiro.medeiros@hotmail.com](mailto:engenheiro.medeiros@hotmail.com)  
Rua dos Ipês, s/n, Bairro: Bosque da Saúde, CEP: 78345-000

PROJETO - ENDEREÇO  
PROJETO DE REFORMA E AMPLIAÇÃO DA SEDE DE DEPARTAMENTO DE ÁGUA E ESGOTO SANITÁRIO(DAES), AV GABRIEL MULLER N 53, BAIRRO MÓDULO 02, NO MUNICÍPIO DE JUÍNA-MT. CEP: 78.320-000

PROPRIETÁRIO	ÁREAS (m <sup>2</sup> )
DAES-Dep de Água e Esg.Sanitário- Juína CPF: 04.709.778/0001-25	Terreno 3.205,90 m <sup>2</sup> Área Existente 175,10 m <sup>2</sup> Construção 128,48 m <sup>2</sup>
RESPONSÁVEL TÉCNICO/AUTORIA RENAN HENRIQUE DE ALMEIDA MEDEIROS CREA-MT: 039457	Área Total Edificada: 303,63 m <sup>2</sup>

ASSUNTO	DATA	DESENHO
PROJETO PRÉ MOLDADO	JULHO/ 2020	8/10
PLANTA DE LOCAÇÃO DETALHES DA ESTRUTURA	TAXA DE OCUPAÇÃO	FOLHA 1/1